



☆☆☆  
*Lechquell*  
**HOTEL POST**

STEEG IM TIROLER LECHTAL

PREISE &  
ANGEBOTE

*Winter* 2023/24

# Prachtvolles Paradies

Genießen Sie eine unbeschwerter Urlaubszeit inmitten der schönsten Berge Tirols. Lassen Sie sich inspirieren und erleben Sie die wunderbarsten Seiten, die ein schneeweißer Winter zu bieten hat.

## LANGLAUFEN

Verschneite Waldpisten und weitläufige Panorama-Routen, die uns zwischen markanten Bergformationen und an beschaulichen kleinen Dörfern und Gemeinden vorbeiführen, zeichnen das Langlaufparadies Naturparkregion Tiroler Lechtal aus! Bei uns gilt es, die Natur weiß zu erleben!

Über 190 km doppelspurige, größtenteils zusammenhängende Loipen und ca. 30 km Skatingloipen. Höhenloipe in Warth, Gramais, Boden und Hinterhornbach! Skibus auch für Langläufer von Reutte bis Steeg mit gültiger Gästekarte kostenlos.

## WINTERWANDERN – MIT UND OHNE SCHNEESCHUHE

Auch im Winter ist das Lechtal wunderbar wanderbar. Auf 34 Winter-Routen erwandern Sie rund 130 Kilometer, die Sie zu den schönsten Destinationen des Lechtals führen. Ebenso laden 9 gemütliche Almen und Hütten auf eine winterliche Wanderung ein. Mit gültiger Gästekarte gelangen Sie kostenlos und bequem zu Ihren Startpunkten und auch wieder retour.

## PFERDESCHLITTENFAHRTEN

Was gibt es Schöneres, als eine Pferdeschlittenfahrt durch eine tiefverschneite Landschaft? Ein Erlebnis der besonderen Art für jene die die Winterlandschaft gemütlich eingehüllt in einer warmen Decke erleben möchten.

## SKITOUREN

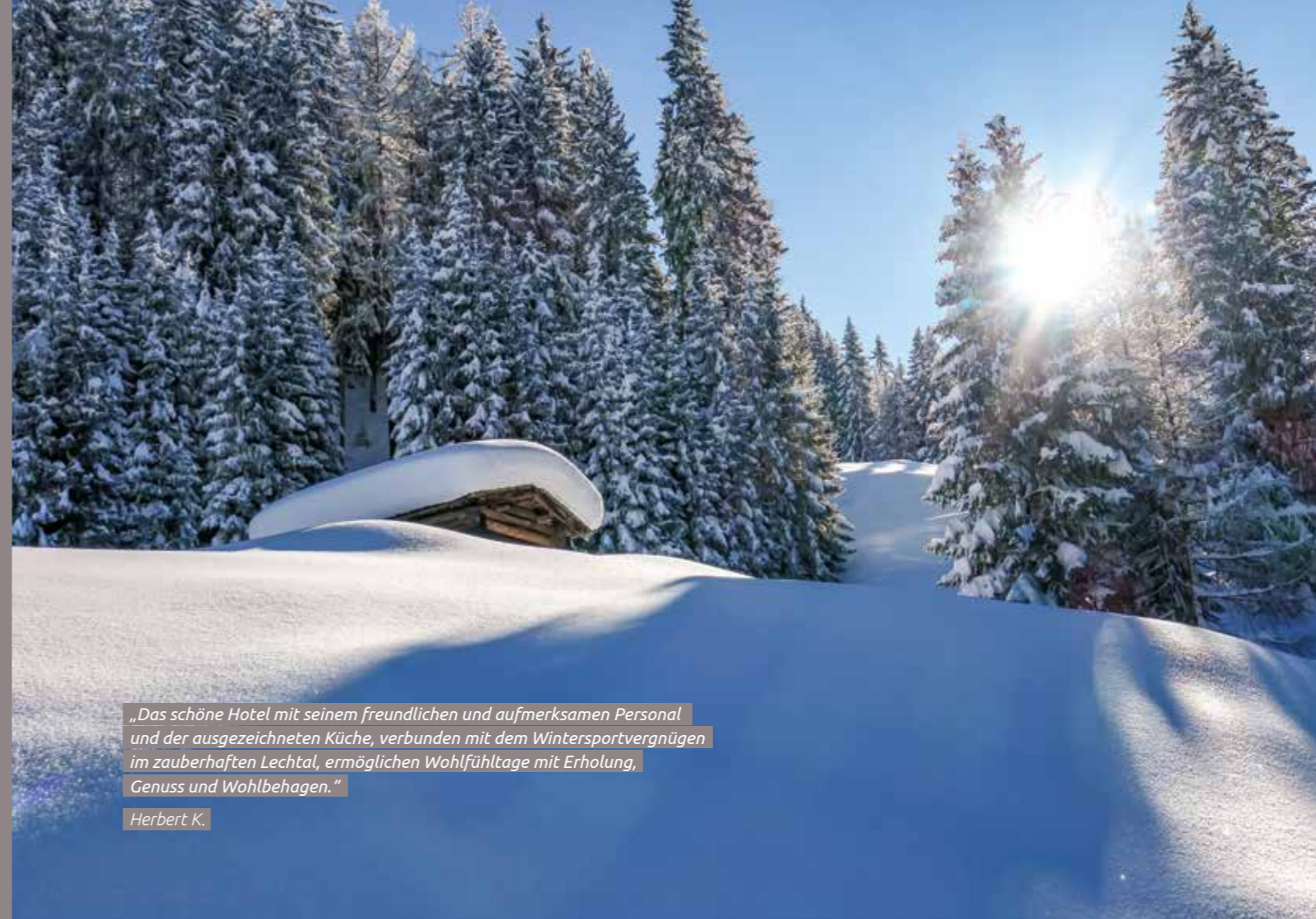
Genießen Sie abseits der Piste die Langsamkeit – entdecken Sie alternative Sportarten, die Körper und Seele gut tun. Die Felle auf die Ski, eine Brotzeit in den Rucksack und los geht's – unberührte Schneehänge und blauer Himmel warten auf Sie. Die Landschaft entdecken, die eigenen Grenzen ausloten, die Freude nach einem gelungenen Aufstieg und die Traumabfahrt durch unberührten Schnee – das ist die Faszination Touregehen.

## RODELN

Da machen von den Kleinsten bis zu den Großeltern alle mit: Schlittenfahren kann jeder und ist ein großes Vergnügen für all jene, die eine Abwechslung zur Skipiste suchen. Das Lechtal kann mit zahlreichen Rodelstrecken dienen. Die Strecken sind weitgehend familientauglich und teilweise an gewissen Tagen in den Abendstunden beleuchtet.

### WIR ORGANISIEREN FÜR SIE: (gegen Gebühr)

- Bergführer für Skitouren
- Skilehrer für Privat- und Gruppenunterricht
- Langlauflehrer
- Ski- und Langlauf-ausrüstung
- Pferdeschlittenfahrten
- Rodelabend



„Das schöne Hotel mit seinem freundlichen und aufmerksamen Personal und der ausgezeichneten Küche, verbunden mit dem Wintersportvergnügen im zauberhaften Lechtal, ermöglichen Wohlfühltag mit Erholung, Genuss und Wohlbehagen.“

Herbert K.



*Jeder Augenblick ist  
von unendlichem Wert.“*

*Johann Wolfgang von Goethe*

SUITE POST IMPERIAL

3x täglich!



**HOTEL SHUTTLE-BUS  
„POST-KUTSCHE“**  
NONSTOP VON DER HAUSTÜRE  
BIS INS SKIGEBIET ARLBERG

## Halbpension PLUS - Inklusivleistungen

- **DER TAG BEGINNT** – Postfrühstücksbuffet mit allem was Ihr Herz begehrt und wann immer Sie wollen dazu die Morgenpost mit Tipps und Informationen
- **NACHMITTAGS** – Post-Teestunde und Nachmittagsjause
- **ABEND** – 3 verschiedene Wahlmenü mit vegetarischer Auswahl in 5 Gängen inkl. großzügigem Salatbuffet
  
- **HIGHLIGHTS** – Post-Sonntagsumtrunk mit Begrüßung und regionale Buffetabende
- **WELLNESSTASCHE** – für die Dauer Ihres Aufenthaltes Saunatücher und Bademantel
- **PANORAMASPA LECHQUELL** – Whirlpool unter freiem Himmel 36°C, Panoramaterrasse, Panoramaruheraum, Wasserbetten, Duftlounge, Schwebeliegen, Lechtaler Hüttensauna 90°C, Zirben-Biosauna 60°C, Quellbrunnen, Aromadampfbad, Salzauna 70°C, Buffet mit Tees und Obst
- **WELLNESSBEREICH** – Außenpool 30°C, Massageliegen, Kinderbecken, Textilsauna 60°C, Badelandschaft
- **AKTIV & BEWEGUNG** – Fitnessraum, Aktivprogramm, Hoteleigener Skishuttle-Service mit der Postkutsche im Winter
- **VERLEIH** – Rucksack & Wanderstöcke, Rodel- & Schneeschuhverleih
- **UNTERHALTUNG** – Abendprogramm mit Live-Musik, Literatur in der Bibliothek, kostenloses WLAN im gesamten Hotel



# WinterGENUSSTAGE

06.01. – 21.01.2024  
17.03. – 24.03.2024

## WINTER - WELLNESS - GOURMET

5 Nächte mit Halbpension PLUS

- 1 Glas Champagner | Welcome
- Rücken-Nacken Wohltat / 25 Verwöhnminuten pro Erw. – einzulösen am Vormittag
- 1 Wellnessgutschein € 40,- / pro Erw.
- 1 Gourmetabend im POSTAMT
- 1 Weinverkostung

ab € 799,- pro Person im „Postzimmer“

**Ihr Vorteil:**  
**10% Rabatt auf Halbpension PLUS**  
*(im Preis bereits abgezogen)*



GOURMET-RESTAURANT

# WinterMOMENTS

06.01. – 27.01.2024

## WINTERMOMENTE IN DER ETWAS RUHIGEREN ZEIT

3 Nächte mit Halbpension PLUS

- 1 Glas Sekt / Welcome pro Person
- 1 Teilmassage / 25 Verwöhnminuten pro Erwachsener

ab € 437,- pro Person im „Postzimmer“

**Ihr Vorteil:**  
**10% Rabatt auf Halbpension PLUS**  
*(im Preis bereits abgezogen)*

„Es waren traumhafte Tage, das Gesamtpaket ist genial, Liebe zum Detail, tolles Personal und das 5 Gänge Menü ein Traum.“

Nils W.

	5 Nächte ab
Postzimmer	€ 799,-
Zirbenzimmer	
Postillion Appartement	€ 833,-
Lavendelkammer	
Junior Suite Zirbe	€ 855,-
Suite Zirbe	€ 878,-
Postmeister Jagdstudio	€ 900,-
Gartensuite	€ 972,-
Post Imperial	€ 1.107,-

Buchbar in angeführten Zimmern und Suiten.

	3 Nächte
Postzimmer	€ 437,-
Zirbenzimmer	
Postillion Appartement	€ 456,-
Lavendelkammer	
Junior Suite Zirbe	€ 470,-
Suite Zirbe	€ 483,-
Postmeister Jagdstudio	€ 497,-
Gartensuite	€ 540,-
Post Imperial	€ 621,-

Buchbar in angeführten Zimmern und Suiten.



## FreundinnenTAGE

06.01. – 10.02.2024  
17.02. – 14.04.2024

Traumtage mit meiner besten Freundin oder als Mutter-Tochter-Urlaub.

### 3 Nächte mit Halbpension PLUS

- Gesichtsbehandlung / 80 Verwöhnminuten pro Person
- duftendes Heubad mit tief regenerierender Zirbelkieferöl-Entspannungsmassage / 55 Verwöhnminuten pro Person
- jeden Abend einen Cocktail Ihrer Wahl an unserer Tagesbar

ab € 599,- pro Person im „Postzimmer“

**Ihr Vorteil:**  
**3% Rabatt auf Halbpension PLUS**  
(im Preis bereits abgezogen)

	3 Nächte ab
Postzimmer	€ 599,-
Zirbenzimmer Postillion Appartement Lavendelkammer	€ 620,-
Junior Suite Zirbe	€ 634,-
Suite Zirbe	€ 649,-
Postmeister Jagdstudio	€ 663,-
Gartensuite	€ 710,-
Post Imperial	€ 794,-

Buchbar in angeführten Zimmern und Suiten.



„Wir haben die Freundinnentage gebucht, und waren von der 1. Minute an begeistert. Wir wurden sehr herzlich empfangen, das Zimmer war erstklassig, das Essen war sehr sehr lecker und abwechslungsreich. Die Massage Behandlungen waren sehr professionell und hat sehr gutgetan ...“

Elvira St.

DUFTLOUNGE



## WohlfühlZEIT

06.01. – 14.04.2024

Wir hängen im Gestern und bängen um Morgen und ehe wir uns versehen, haben wir das Heute verpasst.

### 5 Nächte mit Halbpension PLUS

- ein Cocktail an unserer Tagesbar
- Lechquell Spa – Kombipaket: mit Heubad, Teilmassage, Handpeeling und Gesichtsbehandlung / 140 Verwöhnminuten pro Person

ab € 858,- pro Person im „Postzimmer“

**Ihr Vorteil:**  
**3% Rabatt auf Halbpension PLUS**  
(im Preis bereits abgezogen)

	5 Nächte ab
Postzimmer	€ 858,-
Zirbenzimmer Postillion Appartement Lavendelkammer	€ 892,-
Junior Suite Zirbe	€ 916,-
Suite Zirbe	€ 940,-
Postmeister Jagdstudio	€ 965,-
Gartensuite	€ 1.042,-
Post Imperial	€ 1.188,-

Buchbar in angeführten Zimmern und Suiten.



## LovelyMOMENTS

06.01. – 10.02.2024  
17.02. – 14.04.2024

Was kann es Schöneres geben als zu zweit, fernab vom Alltagstrubel, inmitten der Lechtaler Bergwelt, die Seele baumeln lassen.

### 3 Nächte mit Halbpension PLUS

- 1 Wellnessgutschein € 70,- / pro Erw.
- 1 privaten Spa-Abend in unserem Lechquell mit einer Flasche Champagner und einem Obstteller 21.00 – 22.30 Uhr
- Late Check Out bis zum Schluss Postgenuss (ohne Zimmer)

ab € 577,- pro Person im „Postzimmer“

#### Ihr Vorteil:

**3% Rabatt auf Halbpension PLUS**  
(im Preis bereits abgezogen)

	3 Nächte ab
Postzimmer	€ 577,-
Zirbenzimmer	
Postillion Appartement	€ 598,-
Lavendelkammer	
Junior Suite Zirbe	€ 612,-
Suite Zirbe	€ 627,-
Postmeister	
Jagdstudio	€ 641,-
Gartensuite	€ 688,-
Post Imperial	€ 775,-

Buchbar in angeführten Zimmern und Suiten.



WASSER-MASSAGELIEGEN



## Himmliche MOMENTE

MIDWEEK / SO – DO

27.01. – 10.02.2024  
17.02. – 14.04.2024

Ausklinken, Durchatmen und Abschalten – Wellnessmomente erleben.

### 4 Nächte mit Halbpension PLUS

- 1 Glas Sekt / Welcome pro Person
- 1 Teilmassage / 25 Verwöhnminuten pro Erwachsener

ab € 586,- pro Person im „Postzimmer“

	4 Nächte ab
Postzimmer	€ 586,-
Zirbenzimmer	
Postillion Appartement	€ 613,-
Lavendelkammer	
Junior Suite Zirbe	€ 633,-
Suite Zirbe	€ 652,-
Postmeister	
Jagdstudio	€ 672,-
Gartensuite	€ 734,-
Post Imperial	€ 850,-

Buchbar in angeführten Zimmern und Suiten.

#### Ihr Vorteil:

**3% Rabatt auf Halbpension PLUS**  
(im Preis bereits abgezogen)

„Unsere Zeit im Lechquell Hotel Post hat uns erholsame Tage in einer außerordentlichen Wohlfühlatmosphäre beschert.“

Unsere Erwartungen wurden mehr als erfüllt.“

Petra D.

# Himmlicher ADVENT

15.12. – 24.12.2023

## DER ADVENT IM WEISSEN LECHTAL

**3+1 Nächte** mit Halbpension PLUS

- 1 Glas Prosecco | Welcome
- 1 Wellnessgutschein € 70,- / pro Erw.
- Weihnachtskekse auf dem Zimmer

ab € 499,- pro Person im „Postzimmer“

**Ihr Vorteil:**  
**3+1 auf Halbpension PLUS**  
(im Preis bereits abgezogen)

	3+1 Nächte
Postzimmer	€ 499,-
Zirbenzimmer	
Postillion Appartement	€ 515,-
Lavendelkammer	
Junior Suite Zirbe	€ 560,-
Suite Zirbe	€ 578,-
Postmeister	
Jagdstudio	€ 593,-
Gartensuite	€ 632,-
Post Imperial	€ 692,-

Buchbar in angeführten Zimmern und Suiten.



**DOPPELZIMMER  
POSTMEISTER**

# Lechtal BERGWEIHNACHT

21.12. – 30.12.2023

## WEIHNACHTEN IN DEN TIROLER BERGEN

**4 Nächte** mit Halbpension PLUS

- Schneekristall Peeling / pro Erw.
- Weihnachtsmenü
- Weihnachtsprogramm
- Wichtelmassage / 25 Minuten pro Kind

ab € 772,- pro Person im „Postzimmer“

	4 Nächte
Postzimmer	€ 772,-
Zirbenzimmer	
Postillion Appartement	€ 796,-
Lavendelkammer	
Junior Suite Zirbe	€ 872,-
Suite Zirbe	€ 900,-
Postmeister	
Jagdstudio	€ 928,-
Gartensuite	€ 992,-
Post Imperial	€ 1.092,-

Buchbar in angeführten Zimmern und Suiten.

**„Wunderschöner Urlaub!  
Jeden Abend wurden wir auf höchstem  
Niveau kulinarisch verwöhnt. Großes Lob an  
die Küche. Wir werden auf jeden Fall wieder  
im Lechquell Hotel Post Urlaub machen.“**

**Nicola B.**



# Skitouring ARLBERG

21.01. – 10.02.2024  
17.02. – 09.03.2024

## FREERIDE, SKITOUR ODER SKIFAHREN

5 Nächte mit Halbpension PLUS

- **Freeride** | FREERIDETOURL ARLBERG (inkl. Sicherheitsausrüstung) | jeden Dienstag **oder**
- **Skitour** | GRUPPEN START UP SKITOURING (inkl. Tourenskiset und Sicherheitsausrüstung) | 2 Stunden | jeden Mittwoch **oder**
- **Skifahren** | RUN OF FAME (von Warth nach St. Anton und wieder retour ) | jeden Donnerstag
- 1 Wellnessgutschein € 70,- / pro Erw.

	5 Nächte ab
Postzimmer	€ 881,-
Zirbenzimmer Postillion App. Lavendelkammer	€ 916,-
Junior Suite Zirbe	€ 941,-
Suite Zirbe	€ 966,-
Postmeister Jagdstudio	€ 991,-
Gartensuite	€ 1.071,-
Post Imperial	€ 1.221,-

ab € 881,- pro Person im „Postzimmer“

Ihr Vorteil: bis zu 10% Rabatt auf Halbpension PLUS (im Preis bereits abgezogen)

Buchbar in angeführten Zimmern und Suiten.

SKI ARLBERG



# WinterAKTIV

06.01. – 10.02.2024  
17.02. – 09.03.2024

## AKTIV IM WEISSEN LECHTAL

### 7 Nächte mit Halbpension PLUS

- Alpine Leichtigkeit / 40 Verwöhnminuten pro Erw. – einzulösen am Vormittag
- 1 Wellnessgutschein € 40,- / pro Erw.
- geführte Schneeschuhwanderung / Fackelwanderung
- kostenloser Verleih – Schneeschuhe mit Stöcke
- kostenloser Verleih – Rodel
- Verleih Langlaufausrüstung im Ort (mit Aufpreis)

ab € 976,- pro Person im „Postzimmer“

**Ihr Vorteil: bis zu 10% Rabatt auf Halbpension PLUS**

(im Preis bereits abgezogen)

	7 Nächte ab
Postzimmer	€ 976,-
Zirbenzimmer	
Postillion App.	€ 1.020,-
Lavendelkammer	
Junior Suite Zirbe	€ 1.052,-
Suite Zirbe	€ 1.083,-
Postmeister Jagdstudio	€ 1.115,-
Gartensuite	€ 1.215,-
Post Imperial	€ 1.404,-

Buchbar in angeführten Zimmern und Suiten.



# SonnenSKITAGE

09.03. – 24.03.2024

## SONNENSKITAGE ZUM SAISONFINALE

### 4 Nächte mit Halbpension PLUS

- 10% Nachlass auf den Tagespreis
- 1 Wellnessgutschein € 70,- / pro Erw.

ab € 564,- pro Person im „Postzimmer“

**Ihr Vorteil: bis zu 10% Rabatt auf Halbpension PLUS**

(im Preis bereits abgezogen)

	4 Nächte
Postzimmer	€ 564,-
Zirbenzimmer	
Postillion App.	€ 589,-
Lavendelkammer	
Junior Suite Zirbe	€ 607,-
Suite Zirbe	€ 625,-
Postmeister Jagdstudio	€ 643,-
Gartensuite	€ 701,-
Post Imperial	€ 809,-

Buchbar in angeführten Zimmern und Suiten.

„Die familiäre Atmosphäre und die Freundlichkeit der Mitarbeiter machen den Urlaub zu etwas ganz Besonderem. Wie werden gerne wiederkommen und die Landschaft sowie die Speisen genießen. Vielen Dank für die tolle Zeit.“

Björn St.

# KinderSCHNEE

13.01. – 20.01.2024  
02.03. – 16.03.2024

Skifahren lernen für Kinder von 3 – 6 Jahren LEICHT gemacht.  
(Für dieses Angebot ist die Anreise nur am Samstag möglich)

## 7 Nächte mit Halbpension PLUS

- 6-Tages 3 Täler Skipass für Kinder von 3 – 6 Jahren / pro Kind (JG 2018 – 2020)
- 4 Tage Skikurs für Kinder von 3 – 6 Jahren / pro Kind (JG 2018 – 2020)
- 1 Wellnessgutschein € 40,- / pro Erw.
- Creme Packung / 25 Verwöhnminuten pro Erw. – einzulösen am Vormittag

ab € 2.173,- 2 E. + 1 K. im „Postzimmer“

ab € 2.406,- 2 E. + 2 K. in der „Junior Suite“

### Ihr Vorteil:

Jahrgang 2018/2019/2020 **FREI**



# Osterferien FAMILY

23.03. – 14.04.2024

## 5 Nächte mit Halbpension PLUS

- Ein Kind unter 14 Jahren im Zimmer der Eltern (ab 2 Erwachsene) ist unser Gast
- 1 Wellnessgutschein € 70,- / pro Pers.
- 4 Reitstunden | pro Kind
- Kinderspielraum und Kinderkino

ab € 1.598,- 2 E. + 1 K. im „Postzimmer“

ab € 2.059,- 2 E. + 2 K. im der „Junior Suite“

### Ihr Vorteil:

**10% Rabatt auf Halbpension PLUS**

(im Preis bereits abgezogen)

„Einer der schönsten Kurzurlaube die wir hatten. Service und Gastfreundschaft werden sehr großgeschrieben, die Zimmer geben einem ein heimeliges Gefühl. Das Reit-Team im Posthof und die SPA Mitarbeiter sind positiv herausgestochen. Das Essen ist der Wahnsinn und lässt keine Wünsche offen! ‚Gerne wieder! ...“

one fox

	5 Nächte ab 2 E. + 1 K.	5 Nächte ab 2 E. + 2 K.
Postzimmer	€ 1.598,-	-
Zirbenzimmer Postillion App. Lavendelkammer	€ 1.666,-	€ 2.011,-
Junior Suite Zirbe	€ 1.714,-	€ 2.059,-
Suite Zirbe	€ 1.763,-	€ 2.133,-
Postmeister Jagdstudio	€ 1.811,-	-
Gartensuite	€ 1.967,-	€ 2.312,-
Post Imperial	€ 2.258,-	€ 2.628,-

Buchbar in angeführten Zimmern und Suiten.

Buchbar in angeführten Zimmern und Suiten.

ZIMMERPREISE	SAISON A		SAISON B		SAISON C		SAISON D	
Pro Person und Tag inkl. Post-Wohlfühl-Leistungen, zzgl. Ortstaxe von € 1,90 pro Person und Tag ab Jahrgang 2008.	15.12. – 21.12.2023 06.01. – 20.01.2024 17.03. – 23.03.2024 06.04. – 14.04.2024		21.12.2023 – 06.01.2024		10.02. – 17.02.2024		20.01. – 10.02.2024 17.02. – 17.03.2024 23.03. – 06.04.2024	
<b>POSTZIMMER</b> <i>ca. 25 m<sup>2</sup> / 2 – 3 Personen</i>	€ 146,00	€ 140,00	€ 182,00	€ 176,00	€ 169,00	€ 163,00	€ 157,00	€ 151,00
<b>LAVENDELKAMMER</b> <i>ca. 30 m<sup>2</sup> / 2 Personen</i>	€ 153,00	€ 147,00	€ 188,00	€ 182,00	€ 180,00	€ 174,00	€ 162,00	€ 156,00
<b>ZIRBENZIMMER</b> <i>ca. 25 m<sup>2</sup> / 2 Personen</i>	€ 153,00	€ 147,00	€ 188,00	€ 182,00	€ 180,00	€ 174,00	€ 162,00	€ 156,00
<b>POSTILLION APPARTEMENT</b> <i>ca. 40 m<sup>2</sup> / 2 – 4 Personen</i>	€ 153,00	€ 147,00	€ 188,00	€ 182,00	€ 180,00	€ 174,00	€ 162,00	€ 156,00
<b>JUNIOR SUITE ZIRBE</b> <i>ca. 35 m<sup>2</sup> / 2 – 4 Personen</i>	€ 158,00	€ 152,00	€ 207,00	€ 201,00	€ 204,00	€ 198,00	€ 178,00	€ 172,00
<b>SUITE ZIRBE</b> <i>ca. 40 m<sup>2</sup> / 2 – 4 Personen</i>	€ 163,00	€ 157,00	€ 214,00	€ 208,00	€ 207,00	€ 201,00	€ 180,00	€ 174,00
<b>POSTMEISTER</b> <i>ca. 30 m<sup>2</sup> / 2 – 3 Personen</i>	€ 168,00	€ 162,00	€ 221,00	€ 215,00	€ 210,00	€ 204,00	€ 188,00	€ 182,00
<b>JAGDSTUDIO</b> <i>ca. 32 m<sup>2</sup> / 2 Personen</i>	€ 168,00	€ 162,00	€ 221,00	€ 215,00	€ 210,00	€ 204,00	€ 188,00	€ 182,00

	SAISON A		SAISON B		SAISON C		SAISON D	
Pro Person und Tag inkl. Post-Wohlfühl-Leistungen, zzgl. Ortstaxe von € 1,90 pro Person und Tag ab Jahrgang 2008.	15.12. – 21.12.2023 06.01. – 20.01.2024 17.03. – 23.03.2024 06.04. – 14.04.2024		21.12.2023 – 06.01.2024		10.02. – 17.02.2024		20.01. – 10.02.2024 17.02. – 17.03.2024 23.03. – 06.04.2024	
<b>GARTEN SUITEN</b> <i>ca. 40 m<sup>2</sup> / 2 – 4 Personen</i>	€ 184,00	€ 178,00	€ 237,00	€ 231,00	€ 227,00	€ 221,00	€ 205,00	€ 199,00
<b>POST IMPERIAL</b> <i>ca. 60 m<sup>2</sup> / 2 – 4 Personen</i>	€ 214,00	€ 208,00	€ 262,00	€ 256,00	€ 255,00	€ 249,00	€ 225,00	€ 219,00
<b>JAGD APPARTEMENT</b> <i>ca. 52 m<sup>2</sup> / 4 Personen</i>	€ 157,00	€ 151,00	€ 210,00	€ 204,00	€ 198,00	€ 192,00	€ 179,00	€ 173,00
<b>POST APPARTEMENT</b> <i>ca. 62 m<sup>2</sup> / 4 – 5 Personen</i>	€ 159,00	€ 153,00	€ 214,00	€ 208,00	€ 202,00	€ 196,00	€ 183,00	€ 177,00
<b>POST APPARTEMENT IMPERIAL</b> <i>ca. 70 m<sup>2</sup> / 4 – 6 Personen</i>	€ 188,00	€ 182,00	€ 232,00	€ 226,00	€ 222,00	€ 216,00	€ 197,00	€ 191,00

#### KINDERFESTPREISE

- Kinder bis zu drei Jahren kostenlos
- bis 14 Jahre im Zimmer zweier Vollzahlender inkl. Halbpension € 45,- pro ÜN im Zimmer der Eltern | € 50,- pro ÜN in der Suite oder im Appartement der Eltern
- ab 14 Jahre 25% Ermäßigung

Die Preise verstehen sich pro Kind und Tag inkl. Halbpension PLUS. Basis zwei Vollzahlende. Aus den Kinderfestpreisen ausgenommene Appartements: Post Appartement, Jagd Appartement und Post Appartement Imperial.

# ALLGEMEINE POST-INFORMATIONEN

## DIE POST-REISESTORNOVERSICHERUNG

Versichern Sie Ihren Urlaub, die wertvollste Zeit im Jahr, wir möchten Ihnen keinerlei Kosten verrechnen. Sollte etwas schief gehen, so können Sie auf Ihre Reisetornoversicherung zurückgreifen.

Mehr Infos auf Ihrer Reservierungsbestätigung, unter [www.poststeeg.at](http://www.poststeeg.at) oder persönlich bei uns.

Bei Stornierung bis 30 Tage vor der Anreise werden keine Stornogebühren verrechnet. Bei Stornierung bis 14 Tage vor der Anreise werden 50% des Arrangement-Preises verrechnet. Bei kurzfristiger Stornierung werden 90% des Arrangement-Preises verrechnet. Bei vorzeitiger Abreise werden 90% des Arrangement-Preises verrechnet.

Die Reisetorno-Versicherung deckt alle Stornokosten bei Unfall, Krankheit oder Todesfall des Versicherten, dessen Kinder, Geschwister, Eltern oder Großeltern vor Urlaubsantritt oder während des Aufenthaltes. zB: bei der Europäischen Reiseversicherung.

- 25% Nachlass für ein Zusatzbett ab 14 Jahren im Zimmer zweier Vollzahlenden.
- Die Preise gelten ab einer Aufenthaltsdauer von 4 Tagen, Zuschlag bis 3 Tage € 6,- pro Person und Nacht.
- Einzelzimmerzuschlag pro Übernachtung ab € 10,-
- Vierbeiner sind im Hotel erlaubt. Wir berechnen € 16,- pro Nacht (ohne Futter).

Gestaltung: wildfluss.design – kreatur.work

Bildnachweis: Daniel Zangerl / [www.danielzangerl.com](http://www.danielzangerl.com), Arnold Weißenbach, Lechtal Tourismus, Ratko Photography, Adobe Stock, Hotel Post Steeg, Marion Carcel, Fotostudio René, Alexandra Besson alias Ariane Fornia, Ski Arlberg/Patrick Bätz, kreatur.work

## RESERVIERUNG

Anzahlung von € 200,- pro Zimmer

Anreise: Das Zimmer ist ab 15.00 Uhr für Sie bereit

Abreise: Wir bitten Sie, das Zimmer bis 11.00 Uhr freizugeben

## ZAHLUNGSBEDINGUNGEN

Wir akzeptieren Cash, Maestro-, Bankomat- oder Scheck-Karten – aber keine Kreditkarten. Es gelten die österreichischen Hotelvertragsbedingungen. Gerichtsstand ist Reutte.

## BANKVERBINDUNGEN

Raiffeisenbank Oberland-Reutte  
IBAN: AT16 3699 0000 0762 5817  
BIC: RZTIAT22

Schweiz, Raiffeisenbank Diepoldsau  
IBAN: CH33 8080 8008 1552 7664 4  
BIC: RAIFCH22  
(BC 80808)

Diese Preisinformationen und die Angaben der Saisonszeiten ersetzen alle vorhergehenden. Änderungen bleiben vorbehalten. Die Pauschalpreise beziehen sich auf das Postzimmer. Die abgebildeten Zimmertypen sind Wohnbeispiele und können zum tatsächlichen Zimmer variieren.

Druck- und Satzfehler vorbehalten.

*Wir sind langjährige Gäste und verbringen jedes Jahr ein- bis zweimal unseren Urlaub in der Post. Die kontinuierlichen Innovationen in Haus, Küche und Umgebung, die stetige Steigerung der Qualität in vielerlei Hinsicht als auch die Freude den Gästen etwas Gutes zu tun, haben uns zu treuen Kunden werden lassen.*

Susanne J.



LASSEN SIE SICH IN UNSEREM  
*neu gestalteten Restaurant verwöhnen*



Lechquell Hotel Post Steeg GmbH . 6655 Steeg . T +43 (0) 5633 5307 . [hotel@poststeeg.at](mailto:hotel@poststeeg.at) . [www.poststeeg.at](http://www.poststeeg.at)



Follow us on instagram



Share your moments with **#lechquellhotelpost**